

Es un producto hecho a base de productos orgánicos formulado con triglicéridos, compuestos vegetales y activos de propiedad, que generan una emulsión de baja viscosidad y 100% biodegradable, resistente a bajas temperaturas, hasta -36°C sin congelarse, por sus características tiene una gran capacidad de adherencia a las partículas del suelo, que permiten que al contacto con agua de lluvia los componentes no se solubilizan, evitando de esta forma el barrido, la pérdida del producto y su acción principal supresora de polvo. Cuenta con certificación Cesmec y de la Pontificia Universidad Católica de Valparaíso.

**NO REQUIERE AGUA**  
**100% BIODEGRADABLE**



**BASE ORGÁNICA**



FORMULADA CON **TRIGLICERIDOS**



FORMULADA CON **COMPUESTOS VEGETALES**



FORMULADA CON **ADITIVOS**

### Ventajas

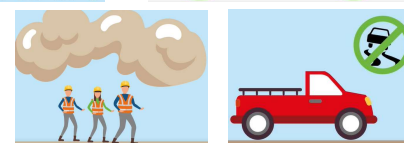
- Disminuye los costos de uso de agua en un 30% anual.
- Alternativa ecológica para evitar los efectos de la contaminación por polvo en suspensión.
- Minimiza el riesgo de potencial pérdida de derechos de agua.
- Es Biodegradable, 100% vegetal y no deja vestigios.
- No es tóxico.
- No es corrosivo.
- Tolera bajas temperaturas hasta un -36°C
- Rendimiento de 1 litro por m<sup>2</sup>.
- Lavable con agua.
- Logra una durabilidad de 30 días con una eficiencia sobre el 90%.
- Alta penetración, alta calidad
- Disminuye los índices de polución por polvo en suspensión.
- Reduce el riesgo de accidentes en la ruta.

**Certificación Cesmec SAH-10393**

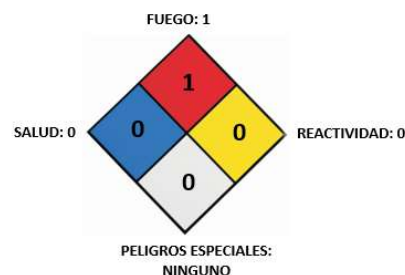
**Certificación PUCV 14-014**



Propiedades BIO DUST	
Estado	Líquido, emulsión
Color	Café oscuro
Olor	Muy leve
Ph	7 - 9
Densidad	1.150 kg / m <sup>3</sup>
Punto de Congelación	> - 36 °C
Punto de ebullición	110°C
Punto de inflamación	240°C
Viscosidad	15 CST
Degradación	6 meses
Inflamabilidad	No es inflamable
Solubilidad en agua	Soluble
Estabilidad	Producto estable

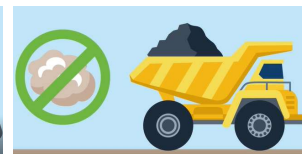


Clasificación de nivel de riesgo NFPA (Código 704)



### Usos:

Se puede aplicar en cualquier tipo de suelo original o de relleno, caminos y senderos agrícolas, caminos forestales, caminos mineros, obras de construcción con tránsito de vehículos, etc. Siendo eficaz para un alto tráfico de camiones de gran tonelaje.



### Aplicación:

- Camión Aljibe.
- Pulverizadores.
- Equipos de fumigación manual.



### Cuida el medio ambiente:

- No contamina el suelo.
- No contamina napas subterráneas.

